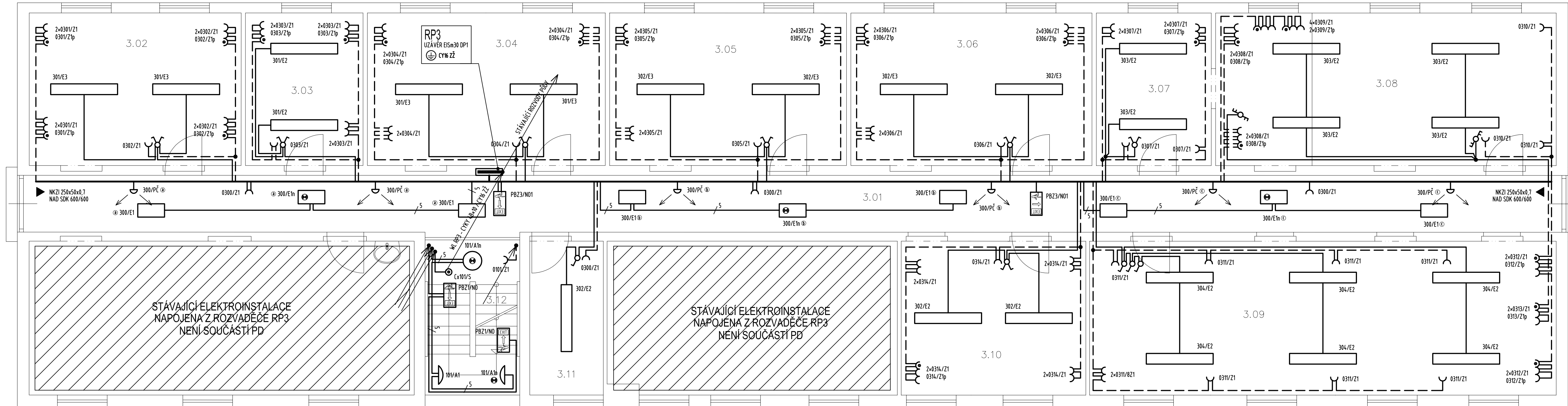
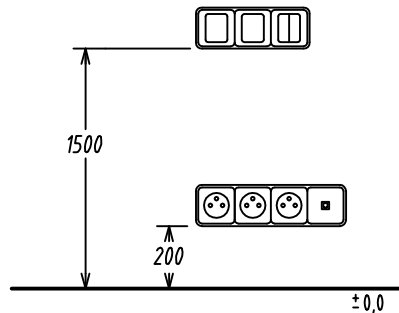


Půdorys 3.N.P.



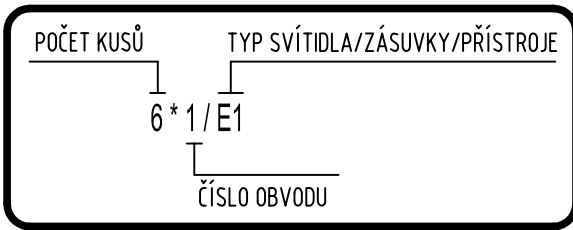
**CHÚC-A**  
ČSN IEC 60 331-11 ČSN IEC 60 331-23  
ČSN IEC 60 331-21 ČSN IEC 60 331-25  
VŠEKERÁ INSTALACE POD OMÍTKOU PŘÍSLUŠNOU KABELÁŽÍ  
NAPOJENO Z ROZVADĚČE REIPR1

(MNOHONÁSOBNÉ RÁMEČKY)



POZNÁMKA :

NEDÍLNOU SOUČÁSTÍ JE TECHNICKÁ ZPRÁVA A SCHÉMATA ZAPOJENÍ



LEGENDA MÍSTNOSTÍ		
OZNÁČENÍ NA VÝKRESE	ÚČEL MÍSTNOSTI	EpK (Lx)
3.01	chodba	150
3.02	učebna kytary, kapela	300
3.03	učebna kytary, běžná	300
3.04	učebna, běžná	300
3.05	učebna flétny, běžná	300
3.06	učebna flétny, běžná	300
3.07	zázupce ředitelů, kabinet	300
3.08	sál, kapela	300
3.09	sál, kapela	300
3.10	učebna, běžná	300
3.11	šatna	200
3.12	schodiště	150

LEGENDA SVÍTIDEL	
OZNÁČENÍ NA VÝKRESE	TECHNICKÝ POPIS, PARAMETRY ZAŘÍZENÍ
A1	SVÍTIDLO STROPNÍ OSMONT LNA 3, LED-4L02A10K64/037/3000, 30W, IP43
A1n	SVÍTIDLO STROPNÍ OSMONT LNA 3, LED-4L02A10K64/037/ANK1W/3000, 30W, IP43, NE
A2	SVÍTIDLO STROPNÍ OSMONT TLIA 1PC, LED1L32B07NUZ/PC32/3000, 25W, IP44
E1	ZÁŘÍVKA ZAPUŠTĚNÁ MODUS 1 214 ALDP, T5, EP, IP20, OPTICKÝ SYSTÉM, 2x14W
E1n	ZÁŘÍVKA ZAPUŠTĚNÁ MODUS 1 214 ALDP, T5, EP, IP20, OPTICKÝ SYSTÉM, 2x14W, NE
E2	ZÁŘÍVKA PŘÍSAZENÁ MODUS LLX 235 ALDP, T5, EP, IP20, OPTICKÝ SYSTÉM, 2x35W
E3	ZÁŘÍVKA PŘÍSAZENÁ MODUS LLX 249 ALDP, T5, EP, IP20, OPTICKÝ SYSTÉM, 2x49W
E4	ZÁŘÍVKA ZAVĚŠENÁ MODUS SLIM28-54AS, 54W, EP, T5, IP20, ASYMETRICKÁ
F1	ZÁŘÍVKA PRŮMYŠLOVÁ PŘÍSAZENÁ, MODUS V3 236, 2x36W, T8, IP65, EP
F2	SVÍTIDLO NÁSTĚNNÉ PŘÍSAZENÉ, OSMONT IN-174, 2x27, IP65
N0	NOUZOVÉ SVÍTIDLO NÁSTĚNNÉ HELIOS LED 1W LED BASIC IP42 th, SE, AT, OPÁL
N01	NOUZOVÉ SVÍTIDLO STROPNÍ HELIOS OS LED 1W LED BASIC IP42 th, SE
N02	NOUZOVÉ SVÍTIDLO NÁSTĚNNÉ HELIOS LED 1W LED BASIC IP65 th, SE, AT, OPÁL
PČ	SNÍMAČ POHYBU NÁSTĚNNÝ, 180°, 10,0 METRŮ, 10A/230V, IP20
PČ1	SNÍMAČ POHYBU STROPNÍ, 360°, 10,0 METRŮ, 10A/230V, IP20

LEGENDA PŘÍSTROJŮ	
OZNÁČENÍ NA VÝKRESE	TECHNICKÝ POPIS, PARAMETRY ZAŘÍZENÍ
♂	VYPÍNAČ ŘÁZENÍ 1, IP20, OSADIT +1500 MM OD 0,0 SPODNÍM LÍCEM, POD OMÍTKU
♂	VYPÍNAČ ŘÁZENÍ 1, IP44, OSADIT +1500 MM OD 0,0 SPODNÍM LÍCEM, POD OMÍTKU
♂	VYPÍNAČ ŘÁZENÍ 5, IP20, OSADIT +1500 MM OD 0,0 SPODNÍM LÍCEM, POD OMÍTKU
♂	VYPÍNAČ ŘÁZENÍ 5, IP44, OSADIT +1500 MM OD 0,0 SPODNÍM LÍCEM, POD OMÍTKU
♂	VYPÍNAČ ŘÁZENÍ 6+6, IP20, OSADIT +1500 MM OD 0,0 SPODNÍM LÍCEM, POD OMÍTKU
♂	VYPÍNAČ ŘÁZENÍ 6+6, IP44, OSADIT +1500 MM OD 0,0 SPODNÍM LÍCEM, POD OMÍTKU
♂	VYPÍNAČ ŘÁZENÍ 7, IP20, OSADIT +1500 MM OD 0,0 SPODNÍM LÍCEM, POD OMÍTKU
♂	VYPÍNAČ ŘÁZENÍ 7, IP44, OSADIT +1500 MM OD 0,0 SPODNÍM LÍCEM, POD OMÍTKU
⊙	TLAČÍTKO ŘÁZENÍ 1/0, IP20, OSADIT +1500 MM OD 0,0 SPODNÍM LÍCEM, POD OMÍTKU
⊙	TLAČÍTKO ŘÁZENÍ 1/0, IP44, OSADIT +1500 MM OD 0,0 SPODNÍM LÍCEM, POD OMÍTKU
⊙	STÍMÁVAČ OTOČNÝ PRO STÍMÁVATELNÉ LED ZDROJE 230V, OSADIT DLE VÝKRESU
⊙	VÝVOD 16A/230V, UKONČIT STOČENÝM VOLNÝM KABLEM 3,0 METRY
⊙	VÝVOD 16A/400V, UKONČIT STOČENÝM VOLNÝM KABLEM 3,0 METRY
⊙	ZÁSUVKA 16A/230V, IP20, OSADIT +200 MM OD 0,0 SPODNÍM LÍCEM
⊙	ZÁSUVKA 16A/230V, IP20, OSADIT +200 MM OD 0,0 SPODNÍM LÍCEM, PŘEPĚTÍ "T3"
⊙	ZÁSUVKA 16A/230V, IP20, OSADIT +1500 MM OD 0,0 SPODNÍM LÍCEM
⊙	ZÁSUVKA 16A/230V, IP20, OSADIT +1500 MM OD 0,0 SPODNÍM LÍCEM, PŘEPĚTÍ "T3"
⊙	ZÁSUVKA 16A/230V, IP20, OSADIT DLE PŮDORYSU ELEKTROINSTALACE
⊙	ZÁSUVKA 16A/230V, IP20, OSADIT DLE PŮDORYSU ELEKTROINSTALACE, PŘEPĚTÍ "T3"
⊙	ZÁSUVKA 16A/230V, IP20, PROFIL 45, OSADIT V RÁMCI PARAPETNÍHO KANÁLU
⊙	ZÁSUVKA 16A/230V, IP20, PROFIL 45, OSADIT V RÁMCI PAR. KANÁLU, PŘEPĚTÍ "T3"

INSTALACE :

VŠEKERÁ INSTALACE BUDE V PROVEDENÍ POD OMÍTKOU VE STĚNÁCH A NAD SDK PODHEM (TAM, KDE JE INSTALOVÁN)

VŠEKERÁ KABELOVÁ VEDENÍ PRO ZAJISTĚNÍ FUNKCE PBZ MUSÍ BÝT V PROVEDENÍ - P60-R A TŘÍDA REAKCE NA OHĚN B2ca, s1, d0 !!!  
KOMPLETNÍ KABELOVÝ NOSNÝ SYSTÉM VEDENÍ PBZ MUSÍ BÝT S POŽÁRNÍ ODOOLNOSTÍ P90-R !!!

VŠEKERÁ KABELOVÁ VEDENÍ V CHÚC VČETNĚ ROZVODŮ POD OMÍTKOU MUSÍ BÝT V PROVEDENÍ - P60-R A TŘÍDA REAKCE NA OHĚN B2ca, s1, d0 !!!  
PŘÍPADNĚ CHRÁNĚNÝ POŽÁRNÍ KONSTRUKCI PŘÍSLUŠNÉ TŘÍDY REAKCE NA OHĚN, DLE ČSN 73 0802 ČL 12.9.2 A 12.9.3 (UNIKOVÁ SCHODIŠTĚ)  
PROVEDENÍ KABELÁŽE NA UNIKOVÝCH SCHODIŠTÍCH DLE ČSN 73 0802 ČL 12.9.2 A 12.9.3 A ČSN IEC 60 331

NEDÍLNOU SOUČÁSTÍ JE TECHNICKÁ ZPRÁVA A SCHÉMATA ZAPOJENÍ !!!

OCHRANA PŘED ÚRAZEM ELEKTRICKÝM PROUDEM: SAMOČINNÝM ODPOJENÍM OD ZDROJE DLE ČSN 33-2000-4-41 ed. 2  
NAPĚTOVÁ SOUSTAVA 3x230/400V, TN-S, 3+PE+N, 50Hz AC

DOPĹŇKOVÁ OCHRANA OCHRANNÝM POSPOJENÍ A PROUDOVÝMI CHRÁŇČÍ

Číslo :	Datum :	Popis změny :
-	-	-
-	-	-
-	-	-

Hlavní projektant :	Vypracoval :	Zodpovědný projektant :	Projektování elektrických zařízení Elektroinstalace ve zdravotnictví
Bc. Jaroslav Skůra	Bc. Jaroslav Skůra	Bc. Jaroslav Skůra	EP-PROJECT KÚRA
Investor :	Město Ostrov, Jáchymovská 1, 363 01 Ostrov		Závodů Míru 578/5, Karlovy Vary Tel. : +420 605 178 561 e-mail: skura@seznam.cz
Objednatel :	Město Ostrov, Jáchymovská 1, 363 01 Ostrov		
Kraj :	Karlovarský	Zakázka číslo :	EP039-2017
Obec :	Ostrov	Stupeň :	DPS
Akce :			iČO :
OPRAVA SILNOPROUDÉ ELEKTROINSTALACE OBJEKTU ZÁKLADNÍ UMELECKÉ SKOLY MASARYKOVA 717 363 01 OSTROV D1.4a - Zařízení silnoproudé elektrotechniky			734 30 871
Datum :			09/2017
Měřítko :			1:50
Obsah :			Číslo přílohy :
PŮDORYS ELEKTROINSTALACE 3.NP			D1.4a-8
			Číslo paré :